



NÁVOD NA MONTÁŽ

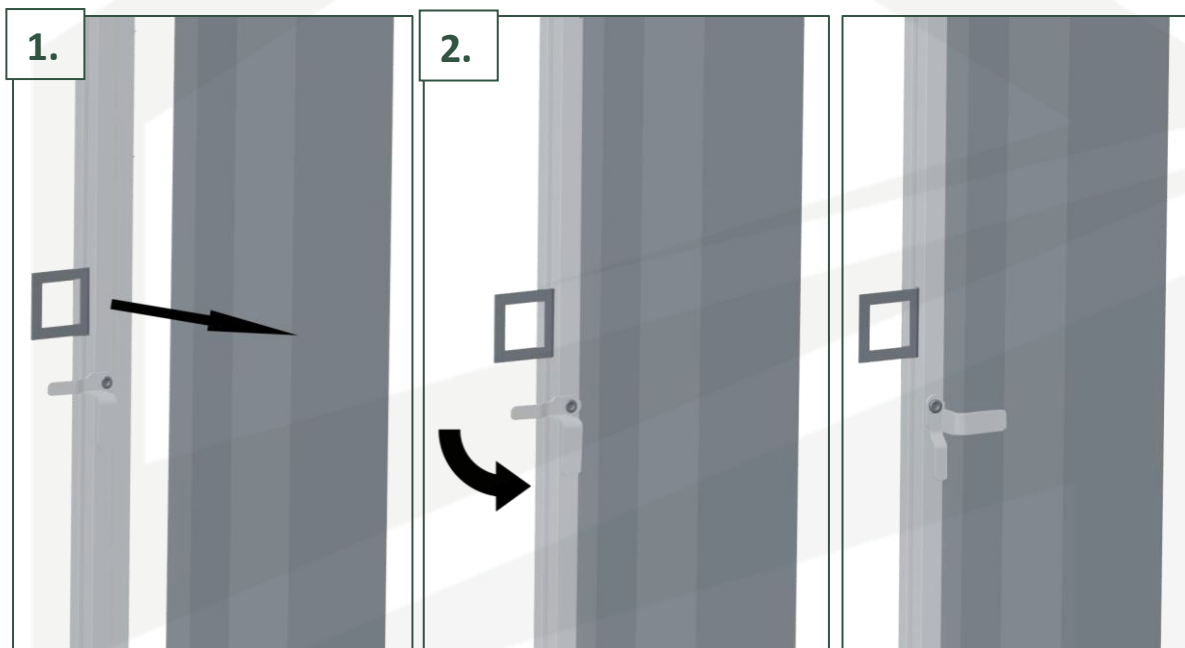
Siete proti hmyzu okenné

1. Priloženie siete

Prestrčte sieť cez okno z interiéru, do exteriéru. Za pomoci ušíek na sieti pritiahnite sieť k okennému rámu. Sieťku vycentrujte.

2. Upevnenie siete

Otočte všetky zvrtilíky, čím upevníte sieť v ráme okna.



FORNEST